

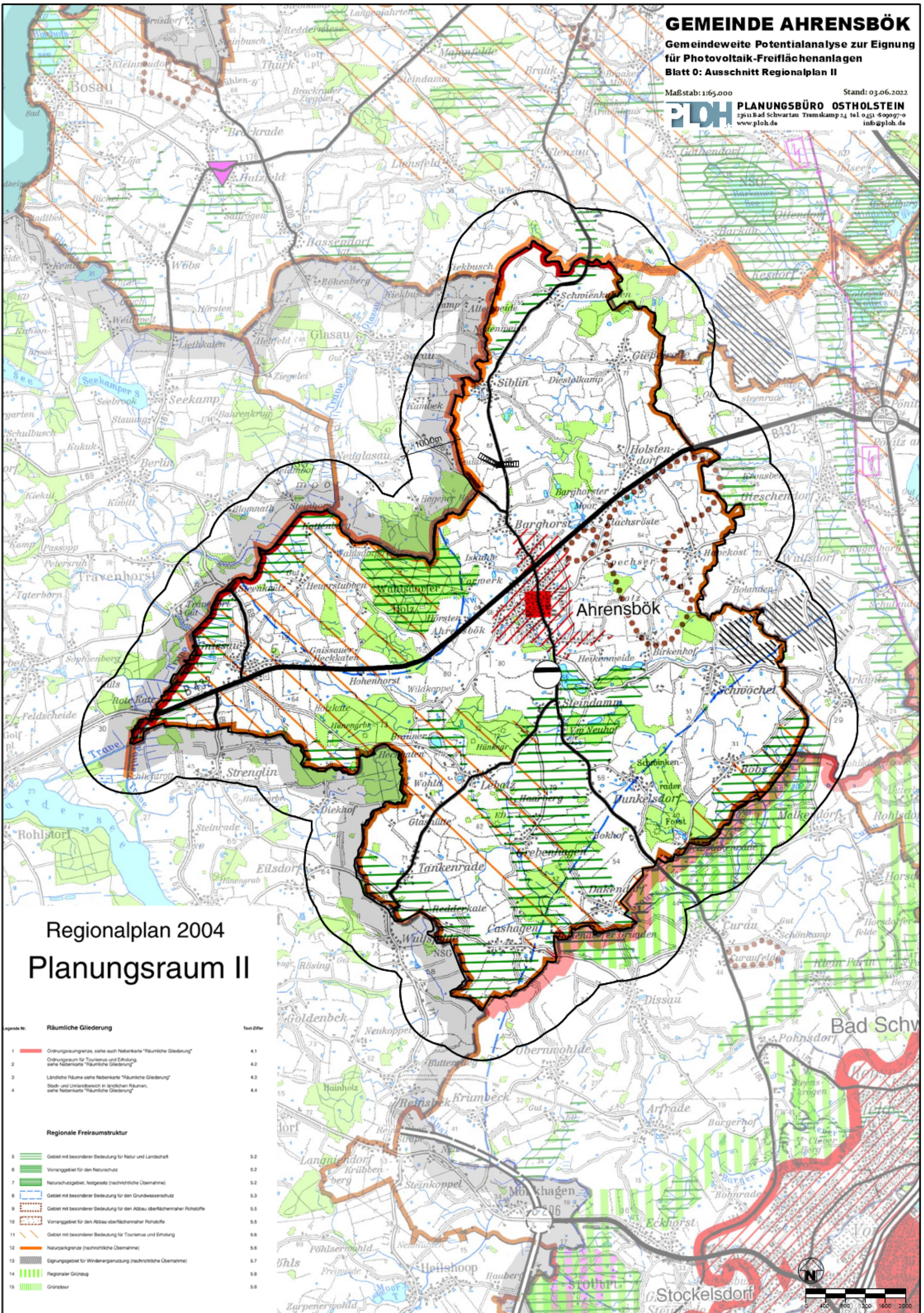
GEMEINDE AHRENSBÖK

Gemeindeweite Potentialanalyse zur Eignung für Photovoltaik-Freiflächenanlagen
Blatt 0: Ausschnitt Regionalplan II

Maßstab: 1:65.000

Stand: 03.06.2022

PLH PLANUNGSBÜRO OSTHOLSTEIN
23511 Bad Schwartau, Tremskamp 24 | tel. 0 451 509097-0
www.plh.de | info@plh.de



Regionalplan 2004 Planungsraum II

- Legende Nr. Räumliche Gliederung
- 1 Ordnungsgrenze, siehe auch Nebenkarte "Räumliche Gliederung"
 - 2 Ordnungsbereich für Tourismus und Erholung, siehe Nebenkarte "Räumliche Gliederung"
 - 3 Ländliche Räume, siehe Nebenkarte "Räumliche Gliederung"
 - 4 Stadt- und Umlandbereich in ländlichen Räumen, siehe Nebenkarte "Räumliche Gliederung"
- Regionale Freiraumstruktur
- 5 Gebiet mit besonderer Bedeutung für Natur und Landschaft
 - 6 Vorranggebiet für den Naturschutz
 - 7 Naturschutzgebiet, festgesetzt (nachrichtliche Übernahme)
 - 8 Gebiet mit besonderer Bedeutung für den Grundwasserschutz
 - 9 Gebiet mit besonderer Bedeutung für den Abbau oberflächennaher Rohstoffe
 - 10 Vorranggebiet für den Abbau oberflächennaher Rohstoffe
 - 11 Gebiet mit besonderer Bedeutung für Tourismus und Erholung
 - 12 Naturparkgrenze (nachrichtliche Übernahme)
 - 13 Eignungsgebiet für Windenergienutzung (nachrichtliche Übernahme)
 - 14 Regionaler Grünzug
 - 15 Grünstruktur
- Text-Ziffer
- 4.1
 - 4.2
 - 4.3
 - 4.4
 - 5.2
 - 5.2
 - 5.2
 - 5.3
 - 5.5
 - 5.5
 - 5.6
 - 5.6
 - 5.7
 - 5.8
 - 5.8

