

# GEMEINDE AHRENSBÖK

## Gemeindeweite Potentialanalyse zur Eignung für Photovoltaik-Freiflächenanlagen

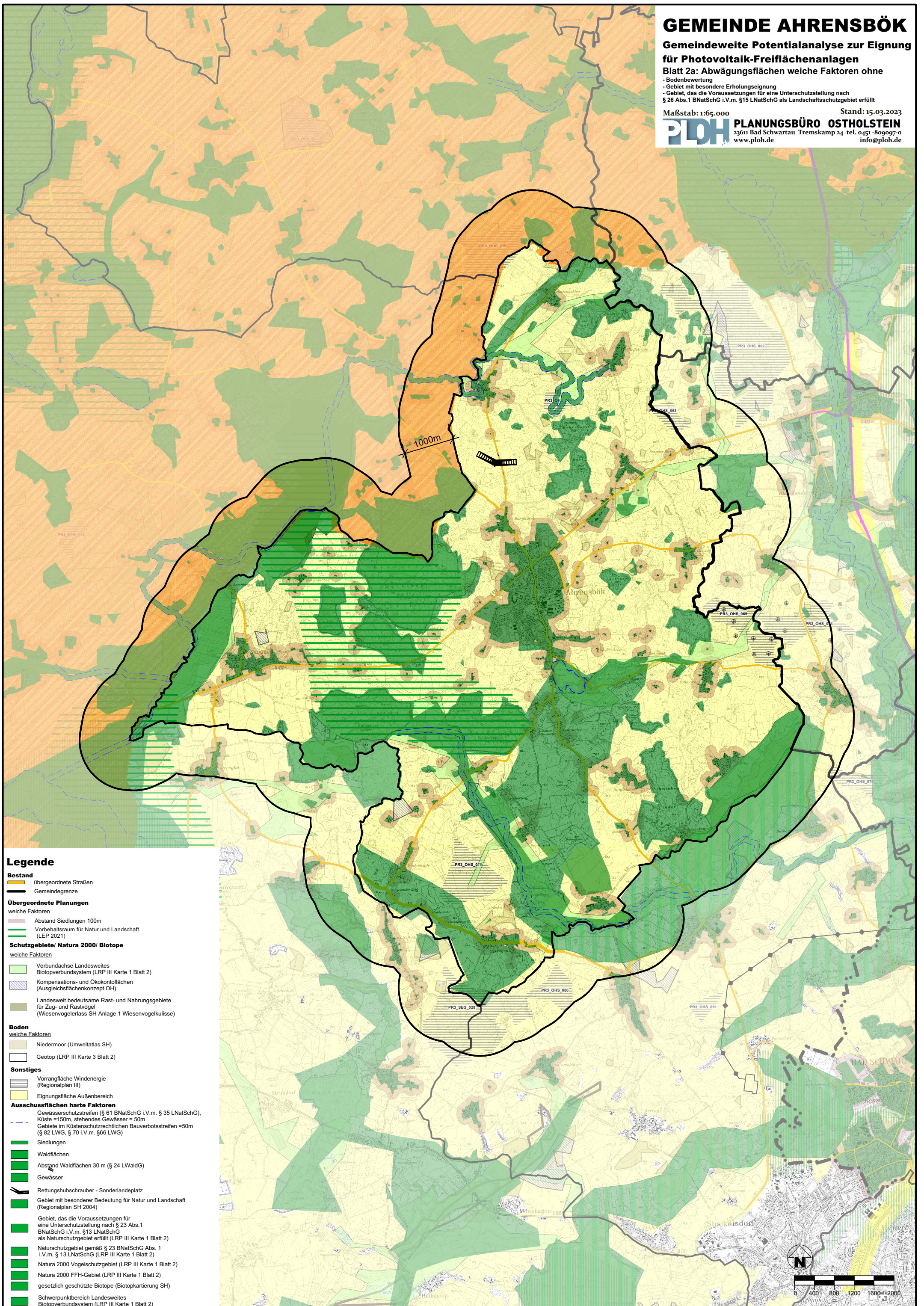
### Blatt 2a: Abwägungsflächen weiche Faktoren ohne

- Bodenbewertung
- Gebiet mit besondere Erholungsflächen
- Gebiet, das die Voraussetzungen für eine Unterschutzstellung nach § 26 Abs.1 BNatSchG i.V.m. §15 LNatSchG als Landschaftsschutzgebiet erfüllt

Maßstab: 1:65.000

Stand: 15.03.2023

**PLDH** PLANUNGSBÜRO OSTHOLSTEIN  
23611 Bad Schwartau Tremkamp 24 tel. 0451-809097-0  
www.ploh.de info@ploh.de



#### Legende

- Bestand**
- übergeordnete Straßen
  - Gemeindegrenze
- Übergeordnete Planungen**
- weiche Faktoren**
- Abstand Siedlungen 100m
  - Vorbereichsraum für Natur und Landschaft (LEP 2021)
- Schutzgebiete/ Natura 2000/ Biotope**
- weiche Faktoren**
- Verbundachse Landesweites Biotopverbundsystem (LRP III Karte 1 Blatt 2)
  - Kompensations- und Ökotothflächen (Ausgleichsflächenkonzept OH)
  - Landesweit bedeutsame Rast- und Nahrungsgebiete für Zug- und Rastvögel (Wiesenvogelerlass SH Anlage 1 Wiesenvogelkullisse)
- Boden**
- weiche Faktoren**
- Niedermoor (Umweltatlas SH)
  - Geotop (LRP III Karte 3 Blatt 2)
- Sonstiges**
- Vorrangfläche Windenergie (Regionalplan III)
  - Eignungsfläche Außenbereich
- Ausschussflächen harte Faktoren**
- Gewässerschutzstreifen (§ 61 BNatSchG i.V.m. § 35 LNatSchG), Küste =150m, stehendes Gewässer = 50m
  - Gebiete im Küstenschutzrechtlichen Bauverbotsstreifen =50m (§ 82 LWG, § 70 i.V.m. §66 LWG)
  - Siedlungen
  - Waldflächen
  - Abstand Waldflächen 30 m (§ 24 LWaldG)
  - Gewässer
  - Rettungsschrauber - Sonderlandeplatz
  - Gebiet mit besonderer Bedeutung für Natur und Landschaft (Regionalplan SH 2004)
  - Gebiet, das die Voraussetzungen für eine Unterschutzstellung nach § 23 Abs.1 BNatSchG i.V.m. §13 LNatSchG als Naturschutzgebiet erfüllt (LRP III Karte 1 Blatt 2)
  - Naturschutzgebiet gemäß § 23 BNatSchG Abs. 1 i.V.m. § 13 LNatSchG (LRP III Karte 1 Blatt 2)
  - Natura 2000 Vogelschutzgebiet (LRP III Karte 1 Blatt 2)
  - Natura 2000 FFH-Gebiet (LRP III Karte 1 Blatt 2)
  - gesetzlich geschützte Biotope (Biotopkartierung SH)
  - Schwerpunktbereich Landesweites Biotopverbundsystem (LRP III Karte 1 Blatt 2)