

GEMEINDE AHRENSBÖK

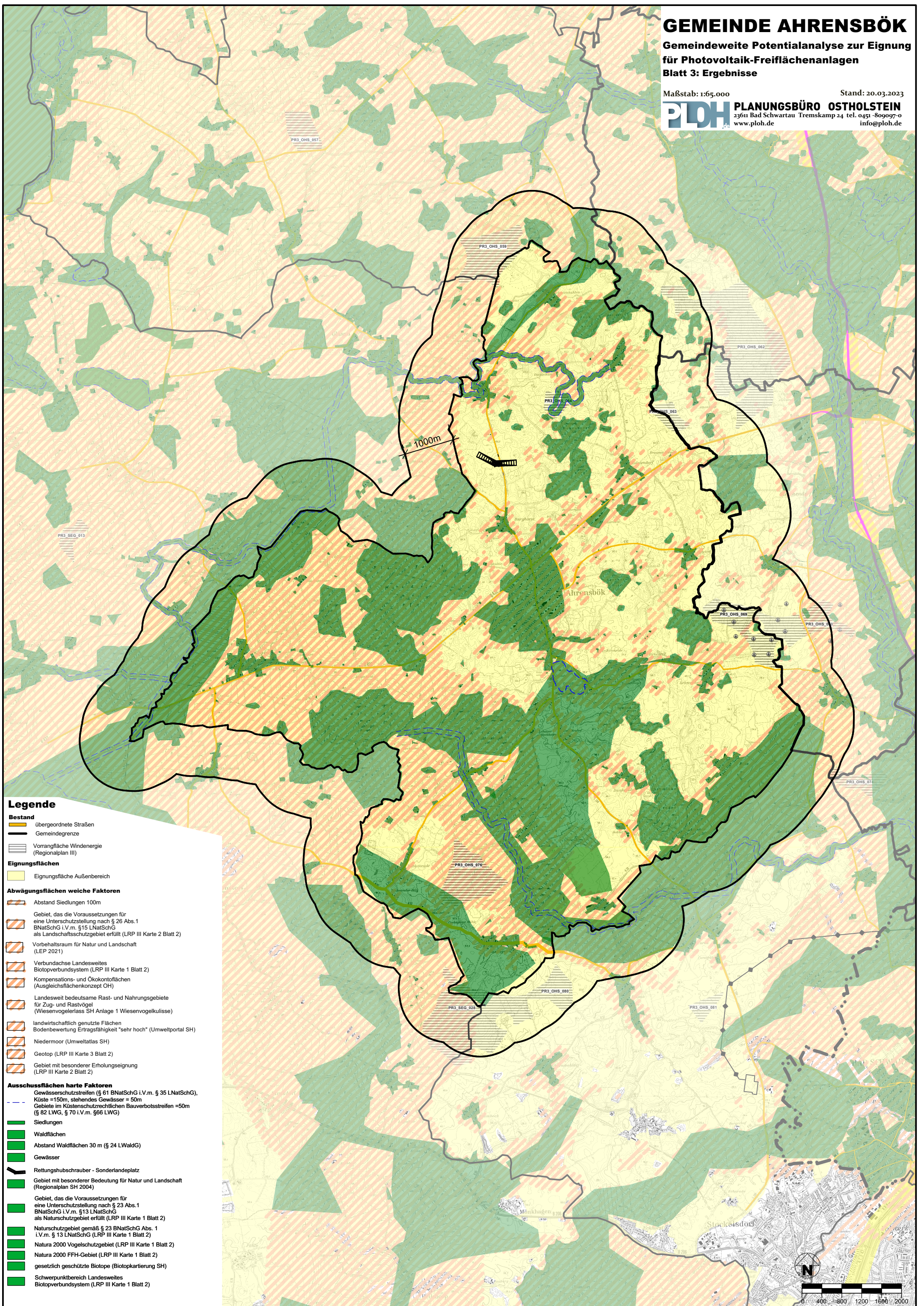
Gemeindeweite Potentialanalyse zur Eignung für Photovoltaik-Freiflächenanlagen
Blatt 3: Ergebnisse

Maßstab: 1:65.000

Stand: 20.03.2023



PLANUNGSBÜRO OSTHOLSTEIN
23611 Bad Schwartau Tremkamp 24 tel. 0451-809097-0
www.ploh.de info@ploh.de



Legende

Bestand

- übergeordnete Straßen
- Gemeindegrenze
- Vorrangfläche Windenergie (Regionalplan III)

Eignungsflächen

- Eignungsfläche Außenbereich

Abwägungsflächen weiche Faktoren

- Abstand Siedlungen 100m
- Gebiet, das die Voraussetzungen für eine Unterschutzstellung nach § 28 Abs. 1 BNatSchG i.V.m. § 15 LNatSchG als Landschaftsschutzgebiet erfüllt (LRP III Karte 2 Blatt 2)
- Vorbehaltssraum für Natur und Landschaft (LEP 2021)
- Verbundachse Landesweites Biotopverbundsystem (LRP III Karte 1 Blatt 2)
- Kompensations- und Ökokontoflächen (Ausgleichsflächenkonzept OH)
- Landesweit bedeutsame Rast- und Nahrungsgebiete für Zug- und Rastvögel (Wiesenvogelkultise) (Wiesenvogelkultise SH Anlage 1 Wiesenvogelkultise)
- landwirtschaftlich genutzte Flächen Bodenbewertung Ertragsfähigkeit "sehr hoch" (Umweltportal SH)
- Niedermoor (Umweltatlas SH)
- Geotop (LRP III Karte 3 Blatt 2)
- Gebiet mit besonderer Erholungseignung (LRP III Karte 2 Blatt 2)

Ausschussflächen harte Faktoren

- Gewässerschutzstreifen (§ 61 BNatSchG i.V.m. § 35 LNatSchG), Küste = 150m, stehendes Gewässer = 50m
- Gebiete im Küstenschutzrechtlichen Bauverbotsstreifen = 50m (§ 82 LWG, § 70 i.V.m. § 66 LWG)
- Siedlungen
- Waldflächen
- Abstand Waldflächen 30 m (§ 24 LWaldG)
- Gewässer
- Retungshubschrauber - Sonderlandeplatz
- Gebiet mit besonderer Bedeutung für Natur und Landschaft (Regionalplan SH 2004)
- Gebiet, das die Voraussetzungen für eine Unterschutzstellung nach § 23 Abs. 1 BNatSchG i.V.m. § 13 LNatSchG als Naturschutzgebiet erfüllt (LRP III Karte 1 Blatt 2)
- Naturschutzgebiet gemäß § 23 BNatSchG Abs. 1 i.V.m. § 13 LNatSchG (LRP III Karte 1 Blatt 2)
- Natura 2000 Vogelschutzgebiet (LRP III Karte 1 Blatt 2)
- Natura 2000 FFH-Gebiet (LRP III Karte 1 Blatt 2)
- gesetzlich geschützte Biotope (Biotopkartierung SH)
- Schwerpunktbereich Landesweites Biotopverbundsystem (LRP III Karte 1 Blatt 2)