

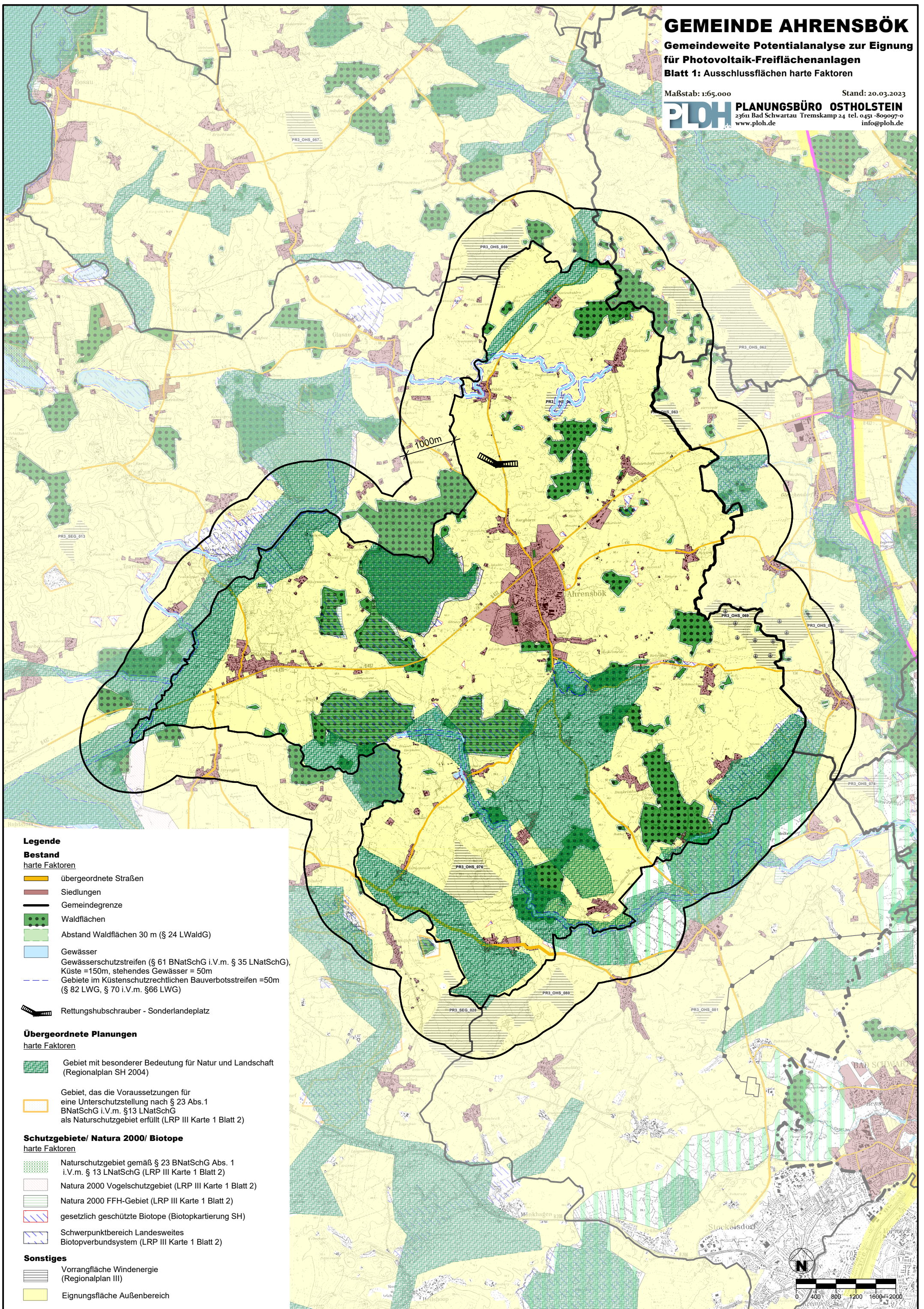
GEMEINDE AHRENSBÖK

Gemeindeweite Potentialanalyse zur Eignung
für Photovoltaik-Freiflächenanlagen
Blatt 1: Ausschlussflächen harte Faktoren

Maßstab: 1:65.000

Stand: 20.03.2023

PLANUNGSBÜRO OSTHOLSTEIN
23611 Bad Schwartau Tremskamp 24 tel. 0451-809097-0
www.ploh.de info@ploh.de



Legende

Bestand

harte Faktoren

- übergeordnete Straßen
- Siedlungen
- Gemeindegrenze
- Waldfächen
- Abstand Waldfächen 30 m (§ 24 LWaldG)
- Gewässer
- Gewässerschutzstreifen (§ 61 BNatSchG i.V.m. § 35 LNatSchG),
Küste = 150m, stehendes Gewässer = 50m
- Gebiete im Küstenschutzrechtlichen Bauverbotsstreifen = 50m
(§ 82 LWG, § 70 i.V.m. § 66 LWG)
- Rettungshubschrauber - Sonderlandeplatz

Übergeordnete Planungen

harte Faktoren

- Gebiet mit besonderer Bedeutung für Natur und Landschaft
(Regionalplan SH 2004)
- Gebiet, das die Voraussetzungen für
eine Unterschutzstellung nach § 23 Abs.1
BNatSchG i.V.m. § 13 LNatSchG
als Naturschutzgebiet erfüllt (LRP III Karte 1 Blatt 2)

Schutzgebiete/ Natura 2000/ Biotope

harte Faktoren

- Naturschutzgebiet gemäß § 23 BNatSchG Abs. 1
i.V.m. § 13 LNatSchG (LRP III Karte 1 Blatt 2)
- Natura 2000 Vogelschutzgebiet (LRP III Karte 1 Blatt 2)
- Natura 2000 FFH-Gebiet (LRP III Karte 1 Blatt 2)
- gesetzlich geschützte Biotope (Biotopkartierung SH)
- Schwerpunktgebiet Landesweites
Schwermulden- und Schotterverbundsystem (LRP III Karte 1 Blatt 2)

Sonstiges

- Vorrangfläche Windenergie
(Regionalplan III)
- Eignungsfläche Außenbereich