

GEMEINDE AHRENSBÖK

Gemeindeweite Potentialanalyse zur Eignung für Photovoltaik-Freiflächenanlagen

Blatt 3a: Ergebnisse ohne

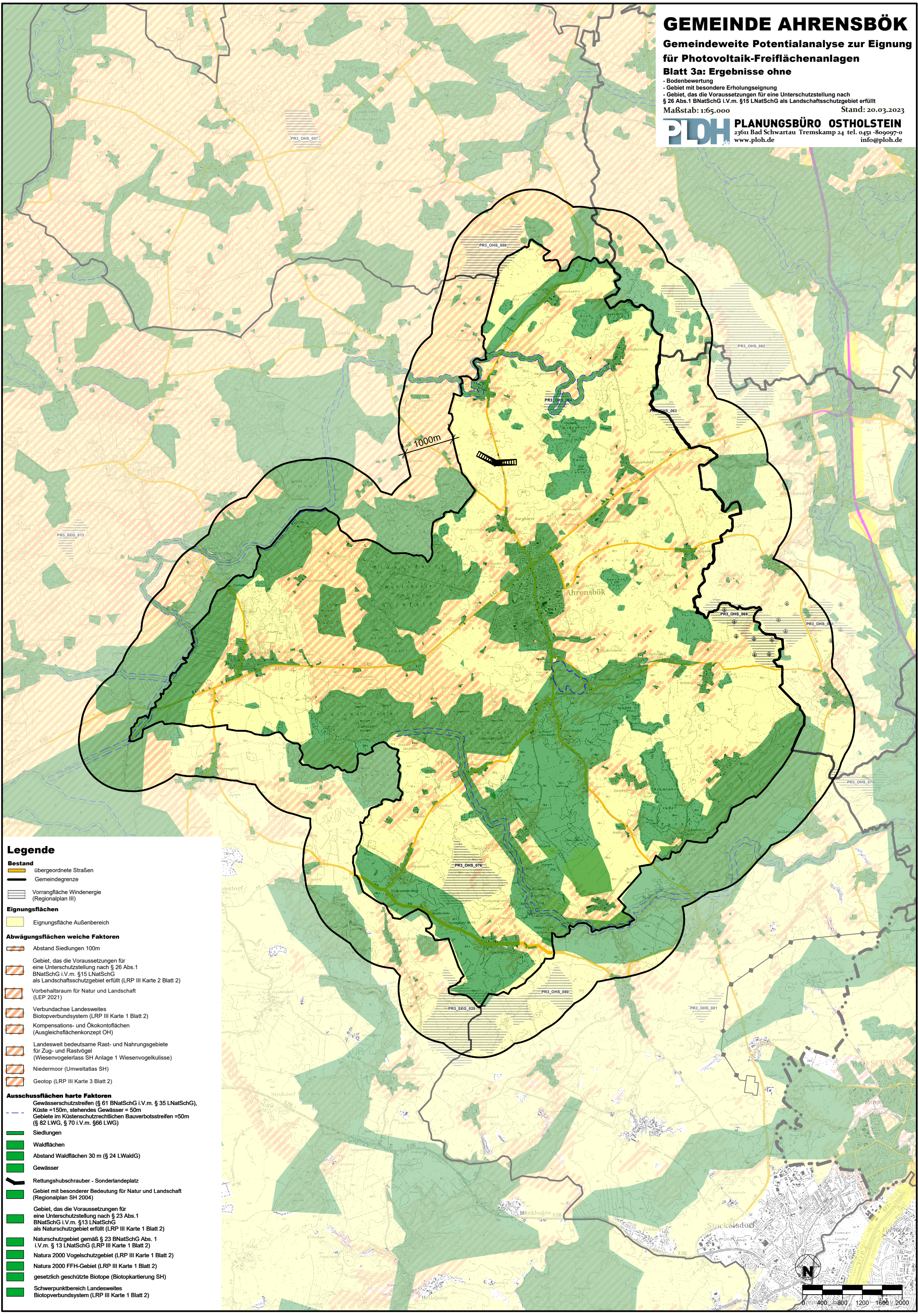
- Bodenbewertung
- Gebiet mit besondere Erholungsseignung
- Gebiet, das die Voraussetzungen für eine Unterschutzstellung nach § 26 Abs.1 BNatSchG i.V.m. §15 LNatSchG als Landschaftsschutzgebiet erfüllt

Maßstab: 1:65.000

Stand: 20.03.2023



PLANUNGSBÜRO OSTHOLSTEIN
23611 Bad Schwartau Tremskamp 24 tel. 0451-809097-0
www.ploh.de info@ploh.de



Legende

Bestand

übergeordnete Straßen

Gemeindegrenze

Vorrangfläche Windenergie (Regionalplan III)

Eignungsflächen

Eignungsfläche Außenbereich

Abwägungsflächen weiche Faktoren

Abstand Siedlungen 100m

Gebiet, das die Voraussetzungen für eine Unterschutzstellung nach § 26 Abs.1 BNatSchG i.V.m. §15 LNatSchG als Landschaftsschutzgebiet erfüllt (LRP III Karte 2 Blatt 2)

Vorbehaltsraum für Natur und Landschaft (LEP 2021)

Verbundachse Landesweites Biotopverbundsystem (LRP III Karte 1 Blatt 2)

Kompensations- und Okokontofflächen (Ausgleichsflächenkonzept OH)

Landesweit bedeutsame Rast- und Nahrungsgebiete für Zug- und Rastvögel (Wiesenvogelerlass SH Anlage 1 Wiesenvogelkulis)

Niedermoor (Umweltatlas SH)

Geotop (LRP III Karte 3 Blatt 2)

Ausschussflächen harte Faktoren

Gewässerschutzstreifen (§ 61 BNatSchG i.V.m. § 35 LNatSchG), Küste =150m, stehendes Gewässer = 50m

Gebiete im Küstenschutzrechtlichen Bauverbotsstreifen =50m (§ 82 LWG, § 70 i.V.m. §66 LWG)

Siedlungen

Waldflächen

Abstand Waldflächen 30 m (§ 24 LWaldG)

Gewässer

Rettungshubschrauber - Sonderlandeplatz

Gebiet mit besonderer Bedeutung für Natur und Landschaft (Regionalplan SH 2004)

Gebiet, das die Voraussetzungen für eine Unterschutzstellung nach § 23 Abs.1 BNatSchG i.V.m. §13 LNatSchG als Naturschutzgebiet erfüllt (LRP III Karte 1 Blatt 2)

Naturschutzgebiet gemäß § 23 BNatSchG Abs. 1 i.V.m. § 13 LNatSchG (LRP III Karte 1 Blatt 2)

Natura 2000 Vogelschutzgebiet (LRP III Karte 1 Blatt 2)

Natura 2000 FFH-Gebiet (LRP III Karte 1 Blatt 2)

gesetzlich geschützte Biotope (Biotopkartierung SH)

Schwerpunktbereich Landesweites Biotopverbundsystem (LRP III Karte 1 Blatt 2)