

GEMEINDE AHRENSBÖK

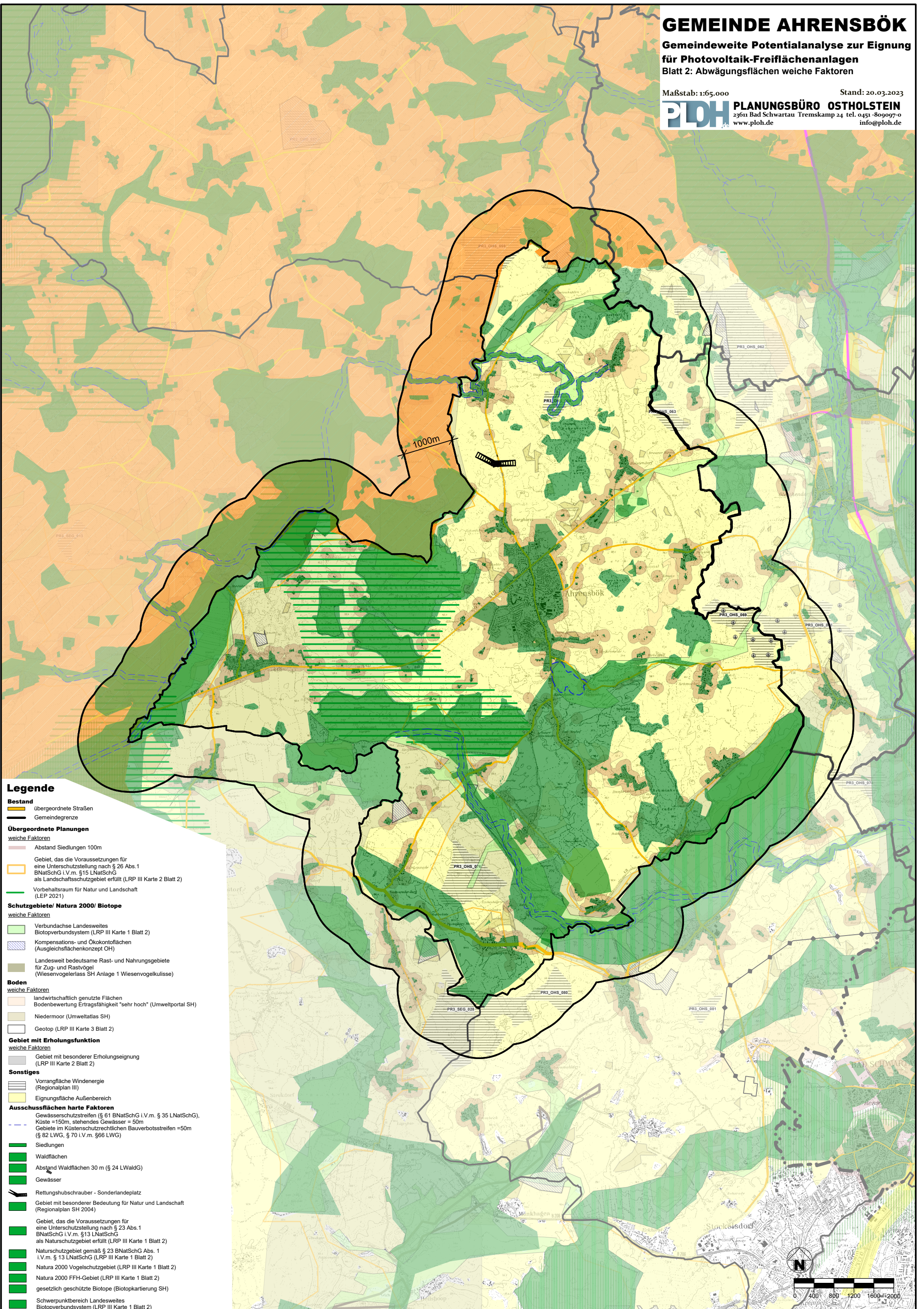
Gemeindeweite Potentialanalyse zur Eignung
für Photovoltaik-Freiflächenanlagen
Blatt 2: Abwägungsflächen weiche Faktoren

Maßstab: 1:65.000

Stand: 20.03.2023



PLANUNGSBÜRO OSTHOLSTEIN
23611 Bad Schwartau Tremskamp 24 tel. 0451-809097-0
www.ploh.de info@ploh.de



Legende

- Bestand**
- übergeordnete Straßen
 - Gemeindegrenze
- Übergeordnete Planungen**
- weiche Faktoren**
- Abstand Siedlungen 100m
 - Gebiet, das die Voraussetzungen für eine Unterschutzstellung nach § 26 Abs. 1 BNatSchG i.V.m. § 15 LNatSchG als Landschaftsschutzgebiet erfüllt (LRP III Karte 2 Blatt 2)
 - Vorbehaltsraum für Natur und Landschaft (LEP 2021)
- Schutzgebiete/ Natura 2000/ Biotop**
- weiche Faktoren**
- Verbundachse Landesweites Biotopverbundsystem (LRP III Karte 1 Blatt 2)
 - Kompensations- und Ökotoflächen (Ausgleichsflächenkonzept OH)
 - Landesweit bedeutsame Rast- und Nahrungsgebiete für Zug- und Rastvögel (Wiesenvogelkultus)
- Boden**
- weiche Faktoren**
- landwirtschaftlich genutzte Flächen
 - Bodenbewertung Ertragsfähigkeit "sehr hoch" (Umweltportal SH)
 - Niedermoor (Umweltatlas SH)
 - Geotop (LRP III Karte 3 Blatt 2)
- Gebiet mit Erholungsfunktion**
- weiche Faktoren**
- Gebiet mit besonderer Erholungseignung (LRP III Karte 2 Blatt 2)
- Sonstiges**
- Vorrangfläche Windenergie (Regionalplan III)
 - Eignungsfläche Außenbereich
- Ausschussflächen harte Faktoren**
- Gewässerschutzstreifen (§ 61 BNatSchG i.V.m. § 35 LNatSchG), Küste = 150m, stehendes Gewässer = 50m
 - Gebiete im Küstenschutzrechtlichen Bauverbotsstreifen = 50m (§ 82 LWG, § 70 i.V.m. § 66 LWG)
 - Siedlungen
 - Waldflächen
 - Abstand Waldflächen 30 m (§ 24 LWaldG)
 - Gewässer
 - Rettingshubschrauber - Sonderlandeplatz
 - Gebiet mit besonderer Bedeutung für Natur und Landschaft (Regionalplan SH 2004)
 - Gebiet, das die Voraussetzungen für eine Unterschutzstellung nach § 23 Abs. 1 BNatSchG i.V.m. § 13 LNatSchG als Naturschutzgebiet erfüllt (LRP III Karte 1 Blatt 2)
 - Naturschutzgebiet gemäß § 23 BNatSchG Abs. 1 i.V.m. § 13 LNatSchG (LRP III Karte 1 Blatt 2)
 - Natura 2000 Vogelschutzgebiet (LRP III Karte 1 Blatt 2)
 - Natura 2000 FFH-Gebiet (LRP III Karte 1 Blatt 2)
 - gesetzlich geschützte Biotop (Biotopkartierung SH)
 - Schwerpunktbereich Landesweites Biotopverbundsystem (LRP III Karte 1 Blatt 2)