

VORHABENBEZOGENER B-PLAN NR. 4 "SOLARPARK BEHRENSHAGEN" DER GEMEINDE AHRENSHAGEN-DASKOW - SICHTBEZIEHUNGEN GUTSPARK

Erläuterung:

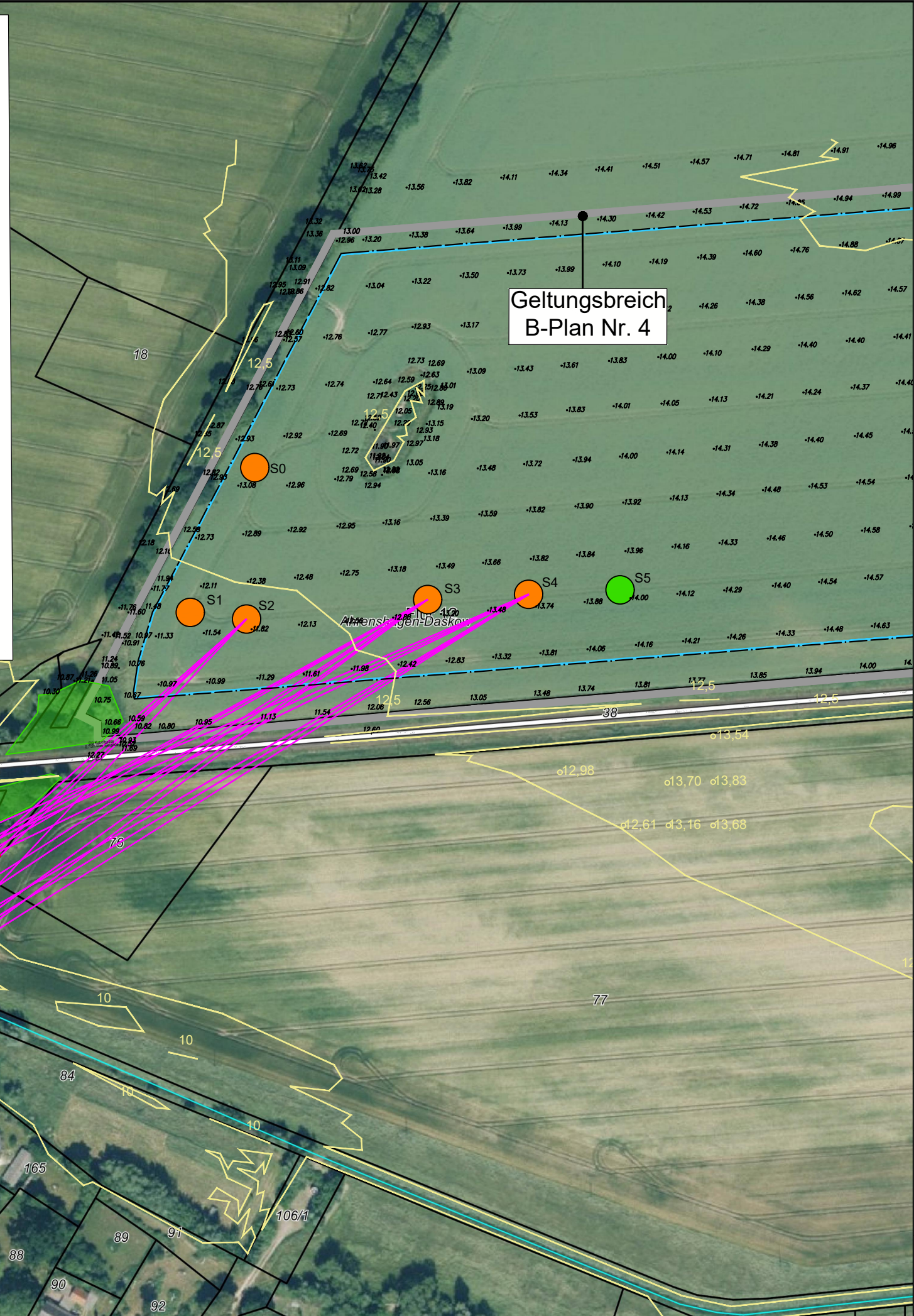
Vorliegender Plan visualisiert die Überprüfung, ob sich zwischen dem mit dem vorhabenbezogenen B-Plan Nr. 4 geplanten "Solarpark Behrenshagen" und dem Gutspark Behrenshagen Sichtbeziehungen ergeben, die den Gutspark potenziell beeinträchtigen können.

Hierzu wurden mehrere feste Standpunkte innerhalb des Plangebietes und diverse Standpunkte im Gutspark sowie im Randbereich gewählt, um zwischen diesen jeweils eine Sichtbeziehung herzustellen. Die Standorte im Plangebiet wiesen jeweils eine Höhe von 5 m über Gelände auf (durch Verwendung einer Messlatte), um sicherzugehen, dass sie die maximale Höhe von 3,50 m der PV-Modultische im Gelände simulieren. Die Aufnahmen wurden in unbelaubtem Zustand der Gehölze durchgeführt (als Worst-Case-Ansatz).

Ergebnis:

Zwischen drei Standpunkten innerhalb des Plangebietes und mehreren Standpunkten innerhalb des Gutsparks sowie Standpunkten auf der nördlich vorgelagerten Fläche konnten Sichtbeziehungen hergestellt werden. Eine potenzielle Beeinträchtigung besteht damit nur für einen sehr kleinen Teil des Gutsparks, der nordöstlichen Ecke. Vorhandene Gehölzstrukturen beidseitig vom ehemaligen Bahnübergang sowie innerhalb des Gutsparks selbst verhindern weitere Sichtbeziehungen zwischen Park und Plangebiet. In belaubtem Zustand der Gehölze ist von einer potenziell noch geringeren Zahl von Sichtbeziehungen auszugehen, z.B. bei den Standorten im Plangebiet S2 und S3, da hier Sichtbeziehungen durch unbelaubtes Gehölz hindurch erfolgt sind. Der Standort S5 stellt einen Grenzpunkt dar, ab dem Sichtbeziehungen zum Gutspark durch die Geländetopographie als Sichtbarriere unterbrochen werden. Ab der Höhe von S5 wurde dementsprechend festgestellt, dass vorbeifahrende Züge vom Gutspark aus nicht mehr wahrzunehmen sind, da sie dann vom Gelände verborgen werden.

Bei erfolgter Begehung wurden jedoch ausschließlich Beeinträchtigungen von Sichtbeziehungen geprüft. Eine vollständige Prüfung der Raumwirkung des geplanten Solarparks auf den Gutspark müsste zusätzlich noch die vorhandenen Störfaktoren und Zäsuren berücksichtigen, die den funktionalen Zusammenhang beider Flächen zueinander bereits stark beeinträchtigt bzw. gelöst haben. Hierbei wären u.a. die Bahnstrecke / das Bahngleis, die Begradigung des Templer Baches und die Aufgabe der Grünlandnutzung im Umfeld des Gutsparks zu nennen, die erhebliche Abweichungen zum historischen Ausgangslage des Gutsparks Behrenshagen darstellen.



- Legende**
- Standort/-punkt im Plangebiet 1,80 m Person mit Messlatte (5 m Länge)
 - Standort/-punkt im Gutspark 1,90 m Person
 - Standort/-punkt ohne mögliche Sichtbeziehungen (verdeckt durch Gelände)
 - Erfolgreiche Sichtbeziehung zwischen den Standorten im Gutspark und im Plangebiet
 - optisch wahrnehmbarer Bereich (PV-Module sichtbar)
 - maßgebliches Sichthindernis zwischen den Standorten im Gutspark und Plangebiet
 - Gutspark Behrenshagen
 - Höhenlinie aus dem GeoPortal MV
 - Höhenlinie aus dem GeoPortal MV
 - Baugrenze
 - Geltungsbereich B-Plan Nr. 4

PROJEKTNAME
Gemeinde Ahrenshagen-Daskow Vorhabenbezogener B-Plan Nr. 4 "Solarpark Behrenshagen"

PLANBEZEICHNUNG Sichtbeziehungen Gutspark	PLANNUMMER 1.2	
MASSSTAB 1:2000	DATUM 19.08.2024	BEARBEITUNG Schmidt

Gemeinde Ahrenshagen-Daskow
vertreten durch Frau Bürgermeisterin Schröder-Köhler
über Amt Ribnitz-Damgarten
Bauamt, Ansprechpartner Herr Keil
Am Markt 1
18311 Ribnitz-Damgarten

PLANVERFASSER
wagner Planungsgesellschaft
Fischerbruch 8
18055 Rostock
Tel.: 0381 | 377069-40
Fax: 0381 | 377069-49
info@wagner-planungsgesellschaft.de
www.wagner-planungsgesellschaft.de