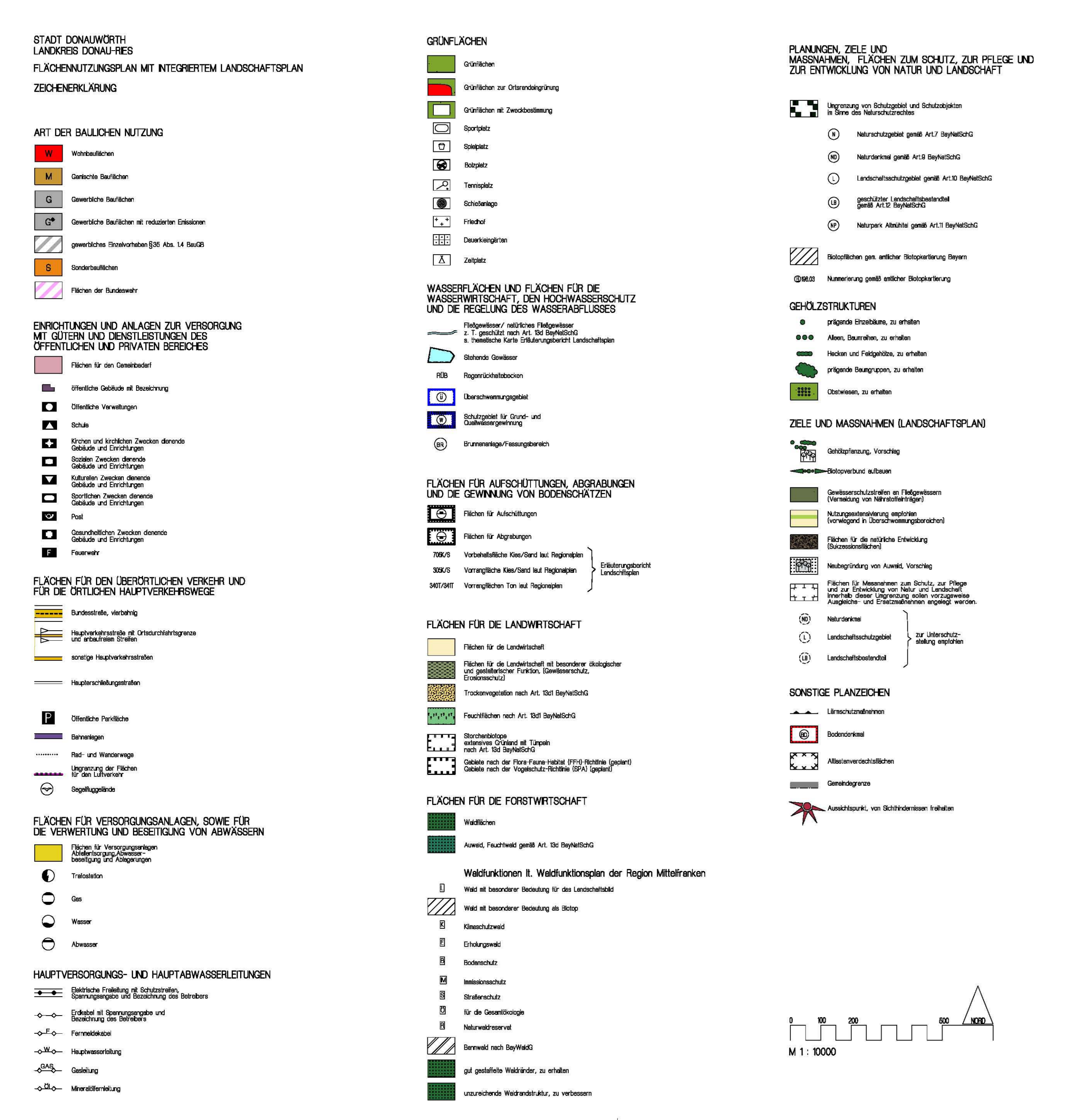
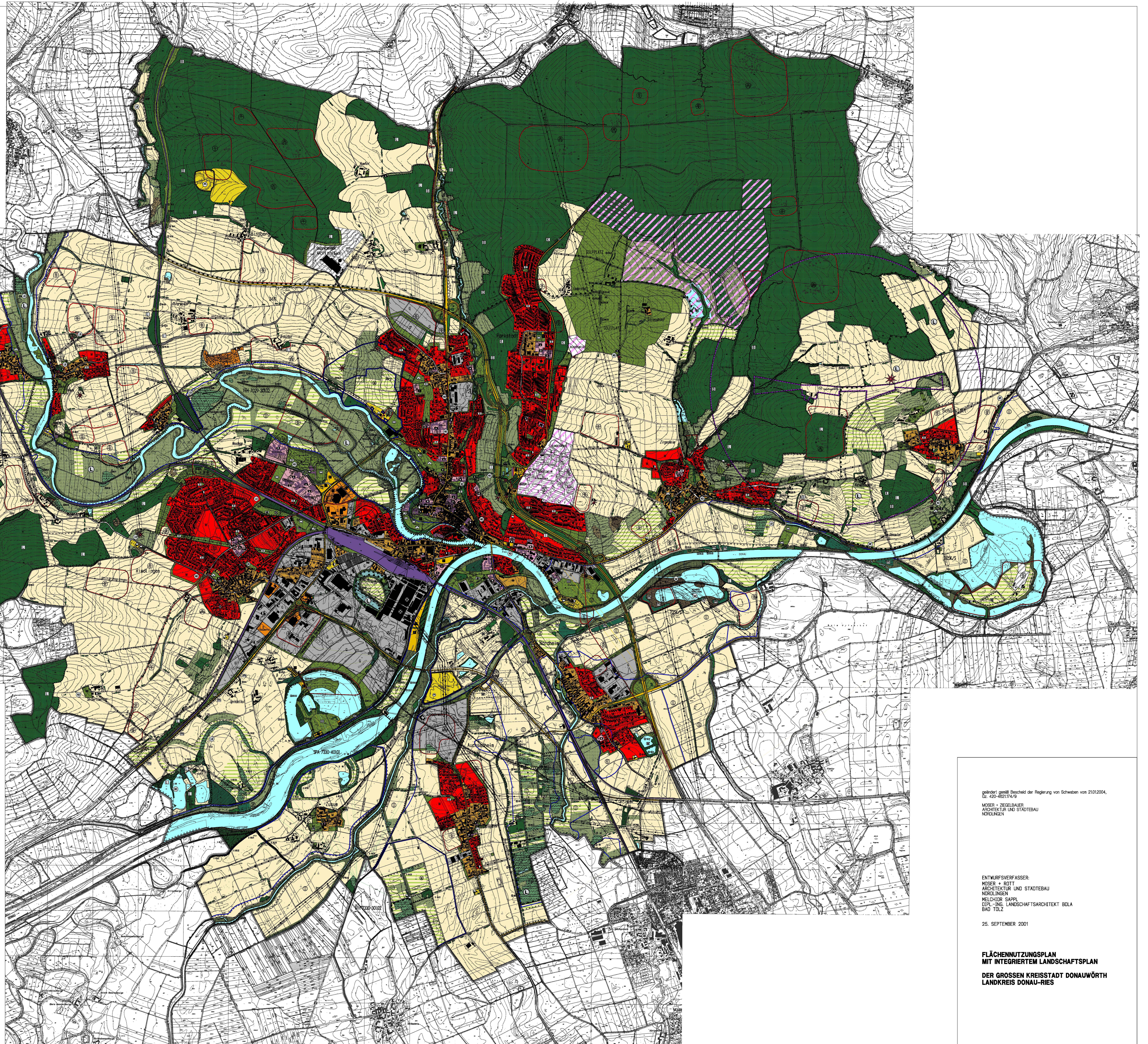


**FLÄCHENNUTZUNGSPLAN  
MIT INTEGRIERTEM LANDSCHAFTSPLAN  
DER GROSSEN KREISSTADT DONAUWÖRTH  
LANDKREIS DONAU-RIES**



geändert gemäß Beschluss der Regierung von Schwaben vom 21.01.2004,  
Gz. 420-482174/9

MOISER + ZEIGLBAUER  
ARCHITEKTUR UND STADTEBAU  
NÜRNBERG

ENTWURFSVERFASSER:  
MOISER + ROTT  
ARCHITEKTUR UND STADTEBAU  
NÜRNBERG  
MELCHIOR SÄPPL  
DUPL.-ING. LANDSCHAFTSARCHITEKT BDLA  
BAD TOLZ

25. SEPTEMBER 2001

**FLÄCHENNUTZUNGSPLAN  
MIT INTEGRIERTEM LANDSCHAFTSPLAN  
DER GROSSEN KREISSTADT DONAUWÖRTH  
LANDKREIS DONAU-RIES**