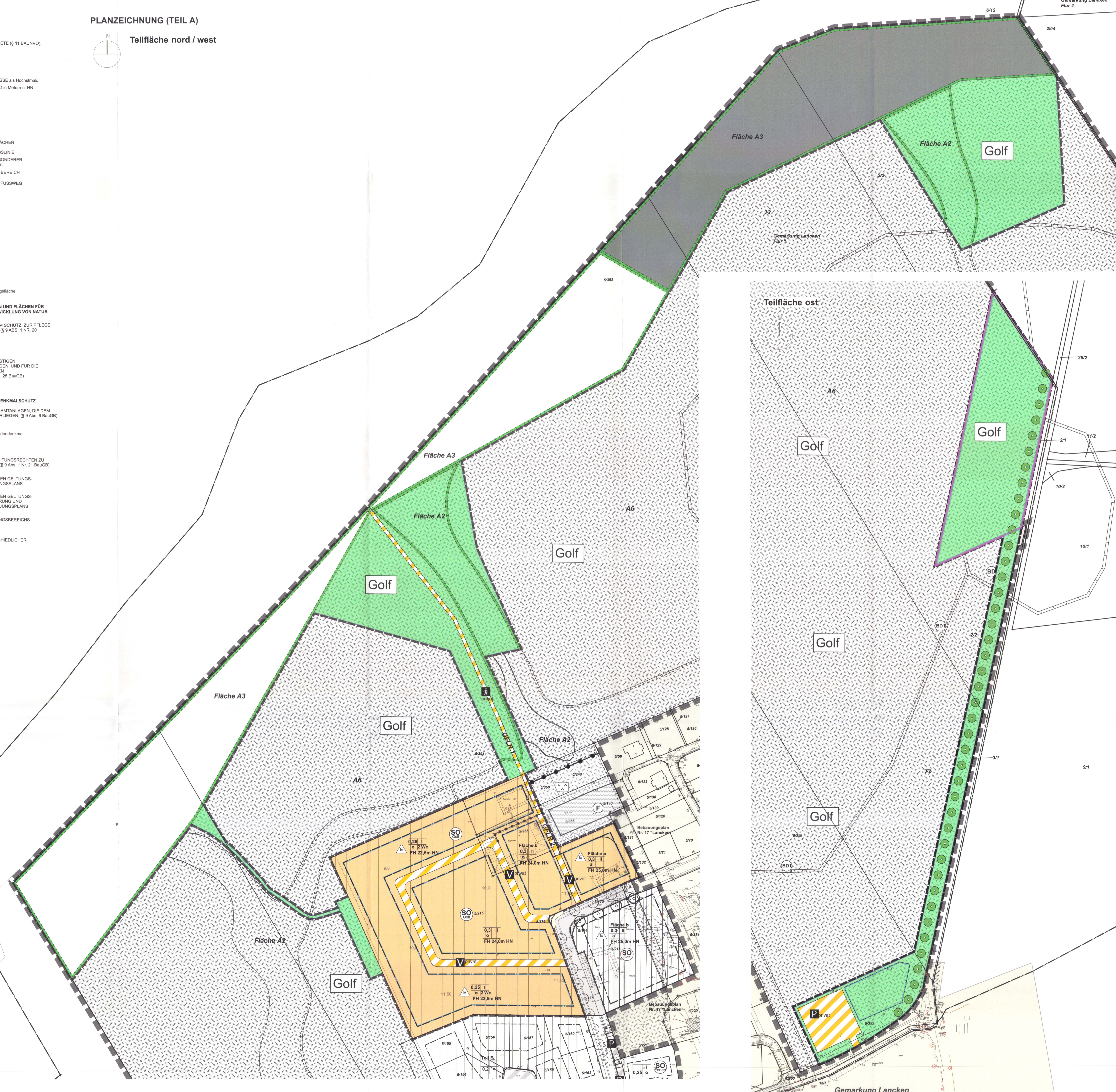
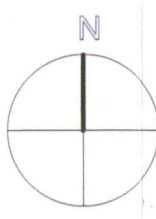


PLANZEICHENERKLÄRUNG

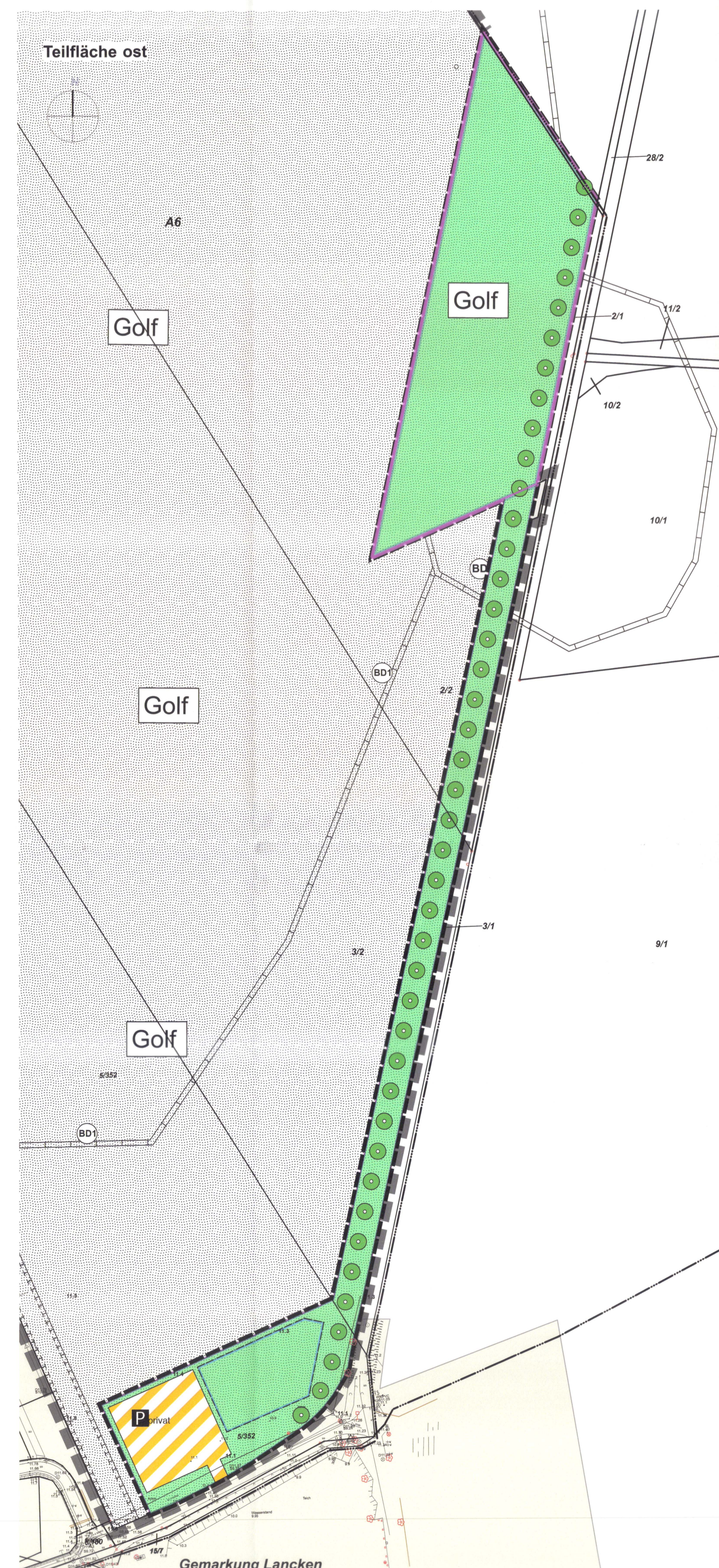
- 1. ART DER BAULICHEN NUTZUNG
2. MASS DER BAULICHEN NUTZUNG
3. BAUWEISE, BAULINIEN, BAUGRENZEN
6. VERKEHRSLÄCHEN
9. GRÜNFLÄCHEN
10. WASSERFLÄCHEN
12. FLÄCHEN FÜR LANDWIRTSCHAFT UND WALD
13. PLANUNGEN, NUTZUNGSREGELUNGEN, MASSNAHMEN UND FLÄCHEN FÜR MASSNAHMEN ZUM SCHUTZ, ZUR PFLEGE UND ZUR ENTWICKLUNG VON NATUR UND LANDSCHAFT
14. REGELUNGEN FÜR DIE STADTERHALTUNG UND DEN DENKMALSCHUTZ
15. SONSTIGE PLANZEICHEN

PLANZEICHNUNG (TEIL A)

Teilfläche nord / west



Teilfläche ost



SATZUNG

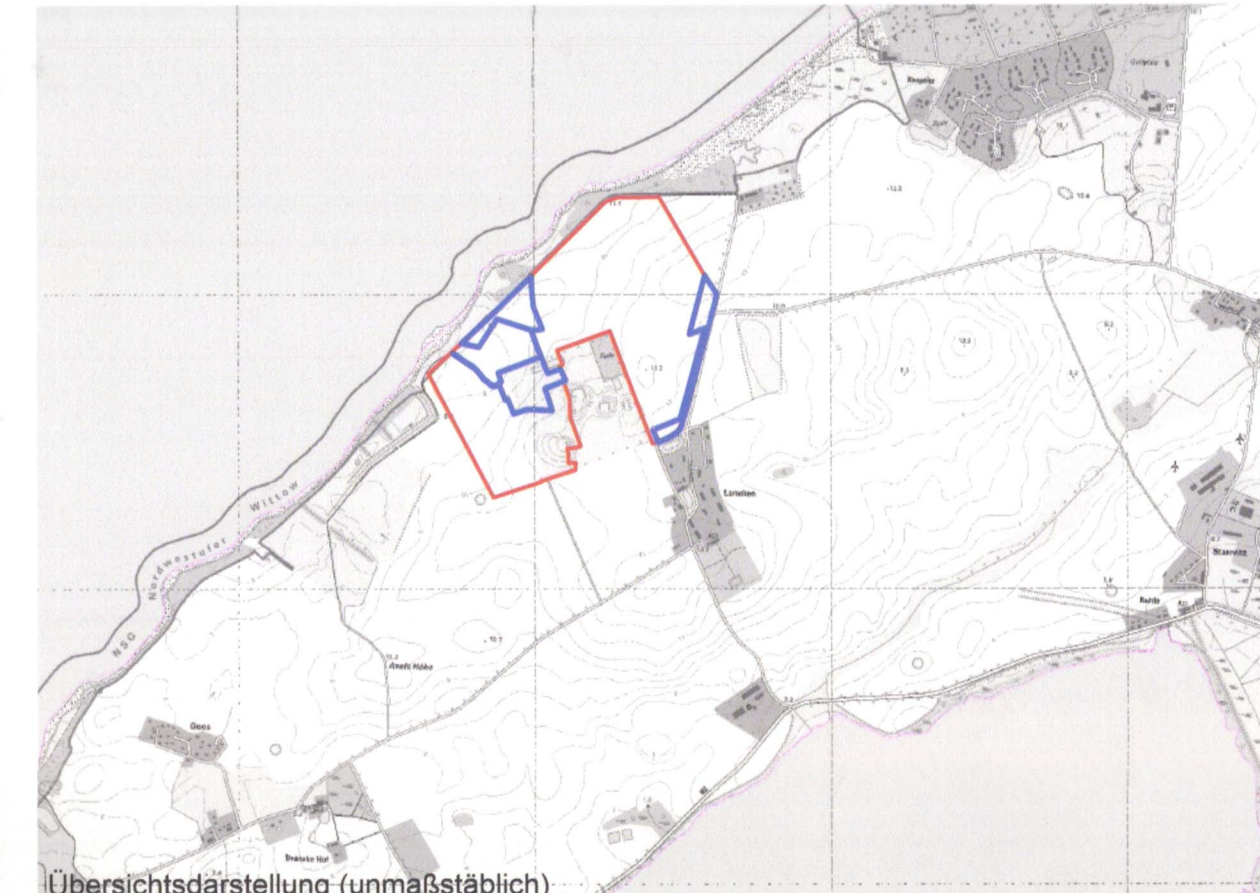
über die 7. vereinfachte Änderung des Bebauungsplans Nr. 18a "Golfanlage Lancken - Teil 1" nach § 13 ohne Umweltprüfung / Umweltbericht.

TEXTLICHE FESTSETZUNGEN (TEIL B)

Die Textlichen Festsetzungen (Teil B) werden in den Abschnitten 1.2.1 a bis b sowie 1.2.4 und 1.2.5 wie folgt geändert bzw. ergänzt (Änderungen in fett kursiv, Streichungen als solche sichtbar):
1.2.1) Grünordnungsmassnahmen als festgesetzte Grünflächen gem. § 9 (1) Nr. 15 BauGB und/oder Pflanzgebiete gem. § 9 (1) Nr. 25 BauGB...

VERFAHRENSVERMERKE

- 1. Aufgestellt aufgrund des Aufstellungsbeschlusses der Gemeindevertretung vom 5.12.2019. Die ortsbauliche Bekannmachung des Aufstellungsbeschlusses ist durch Auslegung an den Bekanntmachungstafeln vom 17.12.2019 bis 8.1.2020 erfolgt.
2. Die für Raumordnung und Landesplanung zuständige Stelle ist beteiligt worden.
3. Die frühzeitige Beteiligung der Öffentlichkeit nach § 3 Abs. 1 Satz 1 BauGB fand durch Offenlegung der Planunterlagen im Amt Nord-Rügen und im Internet unter www.planpool.de vom 6.1.2019 bis 21.1.2020 statt...



rath hertelt fuß | Partnerschaft für Stadt-, Landschafts- und Regionalplanung
Freie Stadtplaner, Architekten und Landschaftsarchitekten
Hirschstraße 53, 76133 Karlsruhe www.stadt-landschaft-region.de Frankendamm 5, 18439 Stralsund

Gemeinde Dranske / Rügen
7. vereinfachte Änderung des Bebauungsplans Nr. 18a "Golfanlage Lancken - Teil 1"
Satzungsexemplar