



# Stadt Tangermünde

mit den Ortschaften Bölsdorf, Buch, Grobleben, Hämerten, Langensalzwedel, Milten, Storkau (Elbe)

## Flächennutzungsplan in der Fassung der 1. Änderung

### Verfahrensvermerke

**Bearbeitung über die Erstellung des Änderungsgegenstandes:**  
Die Stadt der Stadt Tangermünde hat am 20.07.2024 die Erstellung des Verfahrens zur 1. Änderung des Flächennutzungsplanes der Stadt Tangermünde beschlossen. Die Aufstellungsbeschlüsse sind im 1:10.000 Maßstab über das gesamte Gebiet der Stadt Tangermünde am 20.07.2024 erlassen worden.

**Bewertung, Raumordnung und Landesentwicklung:**  
Die Stadt der Stadt Tangermünde hat am 20.07.2024 die Bewertung, Raumordnung und Landesentwicklung der 1. Änderung des Flächennutzungsplanes der Stadt Tangermünde beschlossen. Die Aufstellungsbeschlüsse sind im 1:10.000 Maßstab über das gesamte Gebiet der Stadt Tangermünde am 20.07.2024 erlassen worden.

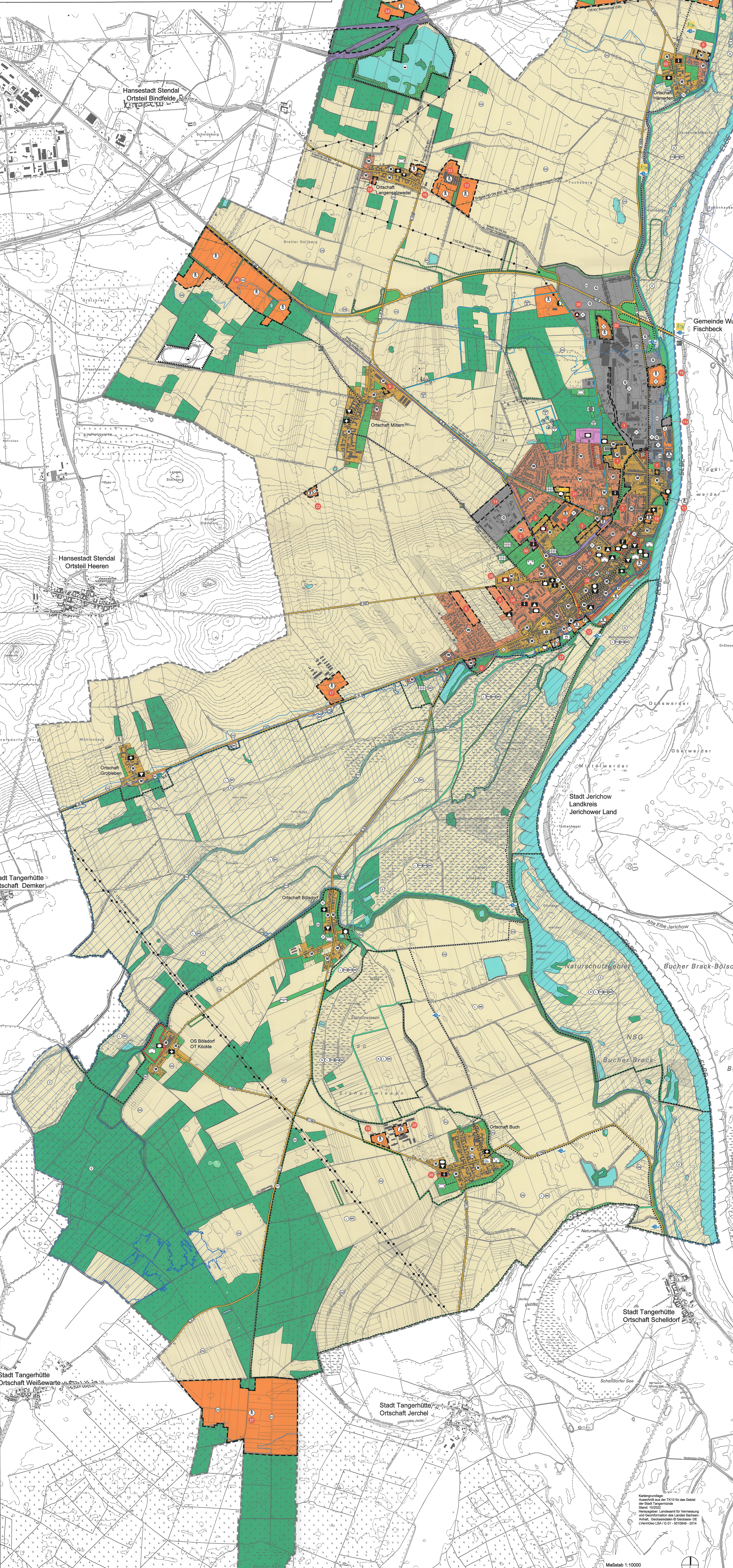
**Prüfung der Darlegung und Feststellungsbeschlüsse:**  
Die Stadt der Stadt Tangermünde hat am 20.07.2024 die Prüfung der Darlegung und Feststellungsbeschlüsse der 1. Änderung des Flächennutzungsplanes der Stadt Tangermünde beschlossen. Die Aufstellungsbeschlüsse sind im 1:10.000 Maßstab über das gesamte Gebiet der Stadt Tangermünde am 20.07.2024 erlassen worden.

**Öffentliche Auslegung:**  
Die Stadt der Stadt Tangermünde hat am 20.07.2024 die öffentliche Auslegung der 1. Änderung des Flächennutzungsplanes der Stadt Tangermünde beschlossen. Die Aufstellungsbeschlüsse sind im 1:10.000 Maßstab über das gesamte Gebiet der Stadt Tangermünde am 20.07.2024 erlassen worden.

**Erwählung und Aufstellung des Flächennutzungsplanes:**  
Die Stadt der Stadt Tangermünde hat am 20.07.2024 die Erwählung und Aufstellung des Flächennutzungsplanes der Stadt Tangermünde beschlossen. Die Aufstellungsbeschlüsse sind im 1:10.000 Maßstab über das gesamte Gebiet der Stadt Tangermünde am 20.07.2024 erlassen worden.

**Durchführung der öffentlichen Auslegung:**  
Die Stadt der Stadt Tangermünde hat am 20.07.2024 die Durchführung der öffentlichen Auslegung der 1. Änderung des Flächennutzungsplanes der Stadt Tangermünde beschlossen. Die Aufstellungsbeschlüsse sind im 1:10.000 Maßstab über das gesamte Gebiet der Stadt Tangermünde am 20.07.2024 erlassen worden.

**Verfahrensvermerke:**  
Die Stadt der Stadt Tangermünde hat am 20.07.2024 die Verfahrensvermerke der 1. Änderung des Flächennutzungsplanes der Stadt Tangermünde beschlossen. Die Aufstellungsbeschlüsse sind im 1:10.000 Maßstab über das gesamte Gebiet der Stadt Tangermünde am 20.07.2024 erlassen worden.



### Planzeichenerklärung nach PlanZV

**I. Darstellungen**

- Bauflächen (§ 5 Abs. 2 Nr. 1 BauZG)**
  - Wohnbauflächen (§ 1 Abs. 1 Nr. 1 BauZG)
  - gewerbliche Bauflächen (§ 1 Abs. 1 Nr. 2 BauZG)
  - gewerbliche Bauflächen (§ 1 Abs. 1 Nr. 3 BauZG)
  - Sonderbauflächen für großflächige Einzelhandelsbetriebe der Grundversorgung (§ 1 Abs. 1 Nr. 4 BauZG)
  - Sonderbauflächen für touristische Einrichtungen (§ 1 Abs. 1 Nr. 5 BauZG)
  - Sonderbauflächen für touristische Einrichtungen mit hohem Grünflächenanteil (§ 1 Abs. 1 Nr. 4 BauZG)
  - Sonderbauflächen der Bundeswehr mit hohem Grünflächenanteil (Bundeswehr gem. § 9 Abs. 6 BauZG)
  - Sonderbauflächen für Sportanlagen (§ 1 Abs. 1 Nr. 4 BauZG)
  - Sonderbauflächen für Freizeitanlagen (§ 1 Abs. 1 Nr. 4 BauZG)
  - Sonderbauflächen für Freizeitanlagen/Freizeitanlagen (§ 1 Abs. 1 Nr. 4 BauZG)
  - Sonderbauflächen für Freizeitanlagen (§ 1 Abs. 1 Nr. 4 BauZG)
  - Sonderbauflächen für Freizeitanlagen (§ 1 Abs. 1 Nr. 4 BauZG)
  - Sonderbauflächen Marina (§ 1 Abs. 1 Nr. 4 BauZG)
- Einrichtungen für den Gemeinbedarf, Flächen für Sportanlagen (§ 5 Abs. 2 Nr. 2 BauZG)**
  - Umgrenzung der Flächen für den Gemeinbedarf (§ 5 Abs. 2 Nr. 2 BauZG) - nur soweit flächenhaft separat dargestellt
  - öffentliche Veranstaltungen
  - Einrichtungen und Einrichtungen dienende Gebäude und Einrichtungen
  - Kinderkrippen
  - Schule
  - Feuerwehr
  - gesundheitlichen Zwecken dienende Einrichtungen
  - sozialen Zwecken dienende Einrichtungen
  - Sportanlage
  - kulturelle Einrichtung
- Flächen für den überörtlichen Verkehr und für die örtlichen Hauptverkehrswege (§ 5 Abs. 2 Nr. 3 und Abs. 4 BauZG)**
  - Autobahnen und autobahnähnliche Straßen
  - sonstige überörtliche und örtliche Hauptverkehrsstraßen
  - Bahnanlagen
  - Stellplatzanlage KFZ
- Hauptversorgungs- und Hauptabwasserleitungen (§ 5 Abs. 2 Nr. 4 und Abs. 4 BauZG)**
  - oberirdisch
  - unterirdisch (nur nachrichtliche Übernahme)
- Flächen für Versorgungsanlagen und für die Abwasserbeseitigung (§ 5 Abs. 2 Nr. 4 BauZG)**
  - Flächen für Versorgungsanlagen und für die Abwasserbeseitigung
  - Kläranlage
  - Abfallwirtschaft
  - Höckwerk
  - Wasserkwerk
  - Gasdruckunterstation
- Grünflächen (§ 5 Abs. 2 Nr. 5 BauZG)**
  - Grünflächen
  - Dauergrünanlagen
  - Friedhof
  - Jüdischer Friedhof
  - Sportplatz
  - Parkanlage
  - Friedhof
  - Schulhof
  - Sportanlage
  - Modellplatz
- Wasserflächen und Flächen für die Wasserwirtschaft, den Hochwasserschutz und die Gewässerbeseitigung (§ 5 Abs. 2 Nr. 6 und Abs. 4 BauZG)**
  - Wasserflächen
- Flächen für Aufschüttungen, Abgrabungen oder für die Gewinnung von Bodenschätzen (§ 5 Abs. 2 Nr. 7 und Abs. 4 BauZG)**
  - Flächen für Aufschüttungen oder für die Gewinnung von Bodenschätzen
- Flächen für die Landwirtschaft und Wald (§ 5 Abs. 2 Nr. 8 und Abs. 4 BauZG)**
  - Flächen für die Landwirtschaft
  - Flächen für Wald
- Flächen für Maßnahmen zum Schutz, zur Pflege und zur Entwicklung von Boden, Natur und Landschaft (§ 5 Abs. 2 Nr. 9 BauZG)**
  - Umgrenzung von Flächen für Maßnahmen zum Schutz, zur Pflege und zur Entwicklung von Natur und Landschaft (Maßnahmenzone)
- sonstige Planzeichen**
  - Umgrenzung des räumlichen Geltungsbereiches der Änderungen des Flächennutzungsplanes
  - Nummerierung der Änderungsbereiche zur Orientierung in der Begründung
  - Grenze des räumlichen Geltungsbereiches des gesamten Flächennutzungsplanes

**II. Kennzeichnungen**

- Umgrenzung der für bauliche Nutzung vorgesehenen Flächen, deren Böden erhöht mit unversickerbaren Stoffen belastet sind (nur für großflächige Belastungen)
- bei Kleinflächigen Belastungen nur als Symbol

**III. Nachrichtliche Übernahmen**

- Eignungsbereiche für Widerrücklagen
- nachrichtliche Übernahmen aus dem Regionalen Entwicklungsplan Altmark
- Naturschutzgebiete (NSG)
- Landschutzgebiete (LSG) (Umgrenzung nach dem vorläufigen Schutzplan abweichend)
- deponierte Schutzgebiete nach FFH-Richtlinie (Umgrenzung nach dem vorläufigen Schutzplan abweichend)
- Europäisches Vogelschutzgebiet (EU SPA) (Umgrenzung nach dem vorläufigen Schutzplan abweichend)
- Geoparkgebiet (Umgrenzung nach dem vorläufigen Schutzplan abweichend)
- geschützte Parkanlage
- Naturdenkmal
- Umgrenzung des Denkmalsbereiches
- Mehrfache bauliche Anlagen die als Einzeldenkmal oder Denkmalensemble dem Denkmalschutz unterliegen
- Umgrenzung der Flächen mit wasserrechtlichen Festsetzungen (Grundwasserschutzzone II)
- Umgrenzung der Flächen mit wasserrechtlichen Festsetzungen (Grundwasserschutzzone II)
- Umgrenzung der Flächen mit wasserrechtlichen Festsetzungen (Grundwasserschutzzone II)

**IV. Vermerke**

- nach § 76 Abs. 2 Nr. 1 WktG durch Rechtsverordnung festgesetzte Überschnurungsgebiete
- Gebiete in denen ein Hochwasserrisiko geringer Wahrscheinlichkeit besteht (§ 73 Abs. 1 Satz 1 WktG)

**V. Hinweise**

- Zentrum für Ökologie, Natur und Umwelt des NABU
- Eberweg
- Altmarkrundkurs
- St. Jakobus Pilgerweg
- geschützter Irregularischer Festplatz (Grundwasserschutzzone des Deutschen Hauptverbandes)

Stadt Tangermünde  
Landkreis Stendal

Flächennutzungsplan der Stadt Tangermünde  
mit den Ortschaften Bölsdorf, Buch, Grobleben, Hämerten, Langensalzwedel, Milten und Storkau (Elbe)  
1. Änderung in 32 Teilbereichen

Urschrift

Maßstab: 1:10.000

geprüft durch das Land Sachsen-Anhalt  
Stand: 15.07.2024  
Projekt: 15.07.2024  
Plan: 15.07.2024

Kartenvergrößerung:  
Anzahl der 1:10.000 Blätter  
Stand: 15.07.2024  
Projekt: 15.07.2024  
Plan: 15.07.2024

Maßstab: 1:10.000

100 200 300