

3.3. Roteiche Nr. 3

Die erfasste Roteiche besitzt folgende Kenndaten:

Stammumfang: 1,88 m
Kronenbreite: 9,00 m
Höhe: ca. 15,00 m

Die Roteiche ist in ihrer Vitalität als mittel- bis wenig wüchsig einzustufen. Sie wurde in Richtung zur Roteiche Nr. 2 gekappt und ist ein durchgewachsener Kopfbaum.

Die Roteiche steht in einer engen Pflanzscheibe, die folgende Abstände aufweist (gemessen zur Außenkante des Bordsteines):

1. Abstand: 0,70 m Richtung Fußweg
2. Abstand: 0,65 m Richtung Straße
3. Abstand: 0,50 m Richtung Ampel
4. Abstand: 2,60 m Richtung Roteiche Nr. 4

Die Umrandung der Pflanzscheibe sowie der angrenzende Plattenbelag werden durch die Wurzeln der Roteiche angehoben.

Anliegend sind die Erscheinungen der Roteiche Nr. 3 und ihre Standraumbedingungen fotodokumentiert.



Standort der Roteiche Nr. 3



mittel- bis wenig wüchsiger Kronenaufbau



durchgetriebener Kopfbaum durch Kappungen im Kronenbereich



durchgetriebener Kopfbaum durch Kappungen im Kronenbereich



durchgetriebener Kopfbaum durch Kappungen im Kronenbereich





hochgedrückte Randeinfassung der Baumscheibe sowie Plattenbelag



hochgedrückte Randeinfassung der Baumscheibe sowie Plattenbelag



hochgedrückte Randeinfassung der Baumscheibe sowie Plattenbelag



hochgedrückte Tiefborde der Randeinfassung



hochgedrückte Tiefborde der Randeinfassung



hochgedrückte Tiefborde der Randeinfassung





beengte Standraumbedingungen der Roteiche



3.4. Roteiche Nr. 4

Die erfasste Roteiche besitzt folgende Kenndaten:

Stammumfang: 1,19 m
Kronenbreite: 6,00 m
Höhe: ca. 15,00 m

Die Roteiche ist ein durchgewachsener Kopfbaum auf zwei Ebenen. Ihre Erscheinung ist als mittel- bis wenig wüchsig anzusehen. Die Eiche besitzt nur noch eine Oberkrone, da die Unterkrone gekappt wurde.

Die Roteiche steht in einer engen Pflanzscheibe, die folgende Abstände aufweist (gemessen zur Außenkante des Bordsteines):

1. Abstand: 0,80 m Richtung Haus
2. Abstand: 0,93 m seitlich
3. Abstand: 0,50 m Richtung Straße (Außenkante Bordstein)
4. Abstand: 3,27 m Richtung Roteiche Nr. 5

Die Roteiche drückt durch ihre Wurzeln die Tiefborde der Baumscheibenumrandung nach oben. Zusätzlich wird der angrenzende Plattenbelag angehoben.

Anliegend sind die Erscheinungen der Roteiche Nr. 4 und ihre Standraumbedingungen fotodokumentiert.

Standort der Roteiche Nr. 4



mittel- bis wenig wüchsige Verzweigungsstruktur



Kappstellen im Bereich der Unterkrone



besitzt nur noch eine Oberkrone



Kappungen in der Unterkrone



Kappungen im unteren Kronenbereich



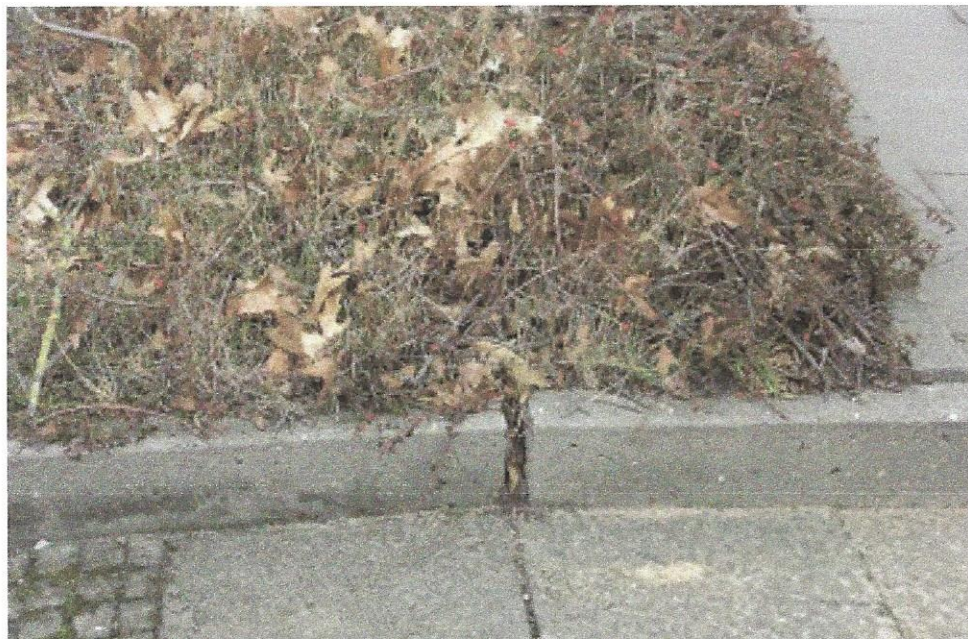
beengter Standraum der Roteiche in der Pflanzscheibe



hochgedrückte Randeinfassung der Baumscheibe sowie Plattenbelag



hochgedrückte Randeinfassung der Baumscheibe sowie Plattenbelag



Tiefborde der Baumscheibenumrandung werden hochgedrückt



Tiefborde werden hochgedrückt



3.5. Roteiche Nr. 5

Die erfasste Roteiche besitzt folgende Kenndaten:

Stammumfang: 1,41 m
Kronenbreite: 8,00 m
Höhe: ca. 15,00 m

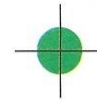
Die Roteiche ist ein mittelwüchsiger und durchgewachsener Kopfbaum auf zwei Ebenen. Die halbe Krone wurde bereits gekappt. Auffallend ist aber der angehobene Wurzelteller der Roteiche.

Die Roteiche steht in einer engen Pflanzscheibe, die folgende Abstände aufweist (gemessen zur Außenkante des Bordsteines):

1. Abstand: 0,75 m Richtung Haus
2. Abstand: 2,35 m seitlich zur Pflanzscheibe
3. Abstand: 0,61 m Richtung Straße (Außenkante Bordstein)
4. Abstand: 3,27 m Richtung Roteiche Nr. 4

Durch die Wurzelentwicklung der Roteiche am Standort werden die Tiefborde der Randeinfassung der Baumscheibe sowie der angrenzende Plattenbelag angehoben.

Anliegend sind die Erscheinungen der Roteiche Nr. 5 und ihre Standraumbedingungen fotodokumentiert.



Standort der Roteiche Nr. 5



mittelwüchsige Verzweigungsstruktur



mittelwüchsige Verzweigungsstruktur



halber Kronenbereich wurde gekappt



halber Kronenbereich wurde gekappt



halbe Krone wurde gekappt



Kappstellen im Kronenbereich





Roteiche steht in einer engen Pflanzscheibe



Wurzelteller der Roteiche hebt sich an



Tiefborde der Randeinfassung werden nach oben gedrückt



Pflanzumrandung wird nach oben gedrückt



hochgedrückte Randeinfassung der Baumscheibe sowie Plattenbelag



hochgedrückte Randeinfassung der Baumscheibe sowie Plattenbelag



hochgedrückte Randeinfassung der Baumscheibe sowie Plattenbelag

