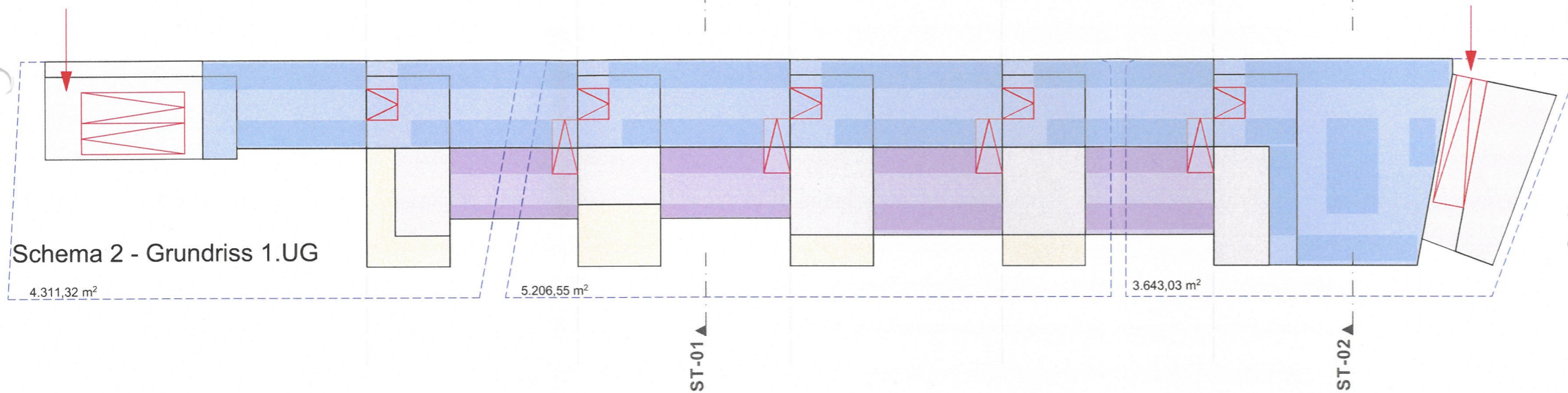
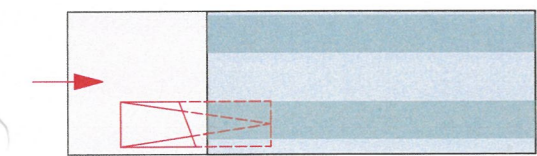


Schema 1:
ca. 171 - 306 Stellplätze

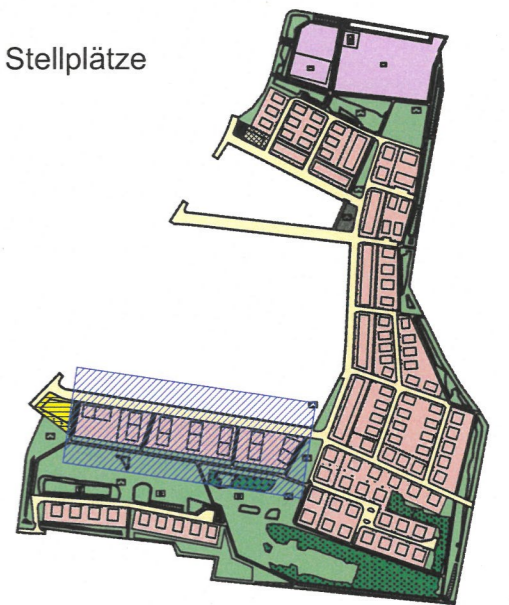
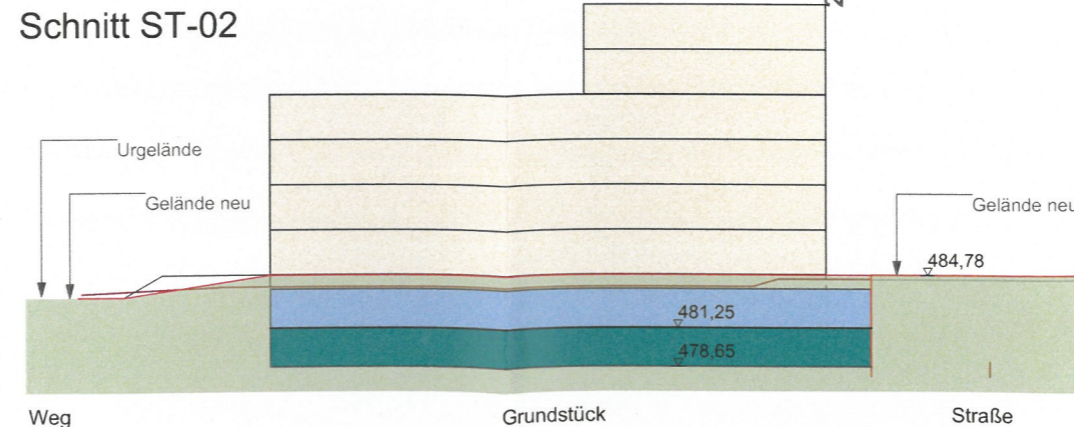
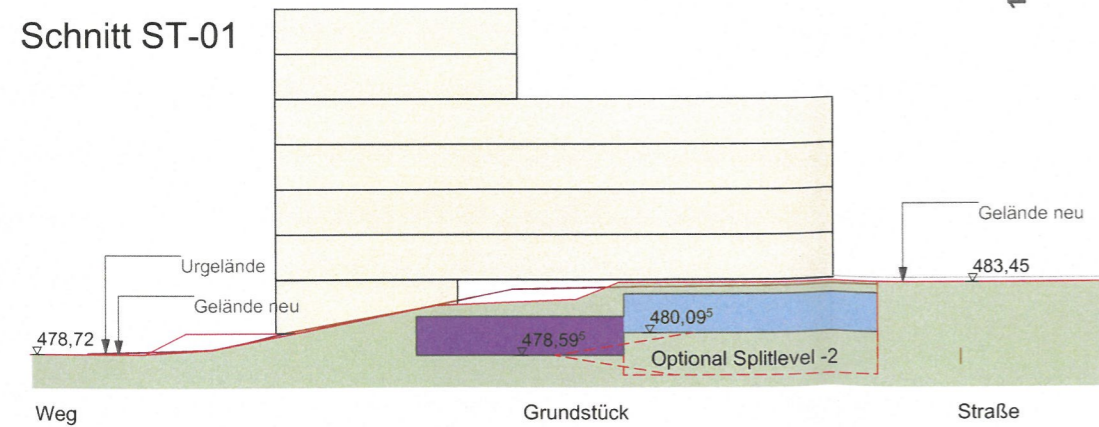
- Wohnnutzung
- Parken 1.UG
- Parken 1.UG Splitlevel
- Parken 2.UG
- Sonstige Nutzung
(Rampen, Treppenhaus, Abstellräume, Fahrräder,..)



Schema 2:
ca. 192 - 347 Stellplätze



Schema 1 und 2 - 2.UG



Stadt Donauwörth
Landkreis Donau-Ries

Bebauungsplan Alfred-Delp-Quartier

Tiefgarage Panoramahäuser

WipflerPLAN

Pfaffenhofen, 29.10.2020
Projekt-Nr.: 1108.018

M=1:1000, 1:500

SCHEMA 2

Summe von Bruttogeschossfläche m2 Zeilenbeschriftungen	Spaltenbeschriftungen			Gesamtergebnis
	1.UG - Schema 2	2.UG	Splitlevel - Schema 2	
Tiefgarage	4.805	2.333	1.537	8.675
Gesamtergebnis	4.805	2.333	1.537	8.675

Stellplätze (Annahme 25m2 pro Stpl.) 192 93 61 **347**

erford. Stellplätze gesamt	erford. Stellplätze Tiefgarage 80%	erford. Stellplätze Oberfläche 20%
312	250	62

SCHEMA 1

Summe von Bruttogeschossfläche m2 Zeilenbeschriftungen	Spaltenbeschriftungen			Gesamtergebnis
	1.UG - Schema 1	2.UG	Splitlevel - Schema 1	
Tiefgarage	4.266	2.333	1.058	7.657
Gesamtergebnis	4.266	2.333	1.058	7.657

Stellplätze (Annahme 25m2 pro Stpl.) 171 93 42 **306**

312	250	62
-----	------------	----

Stadt Donauwörth
Landkreis Donau-Ries

Bebauungsplan Alfred-Delp-Quartier

Tiefgarage Panoramahäuser

Wipfler PLAN

Pfaffenhofen, 29.10.2020
Projekt-Nr.: 1108.018