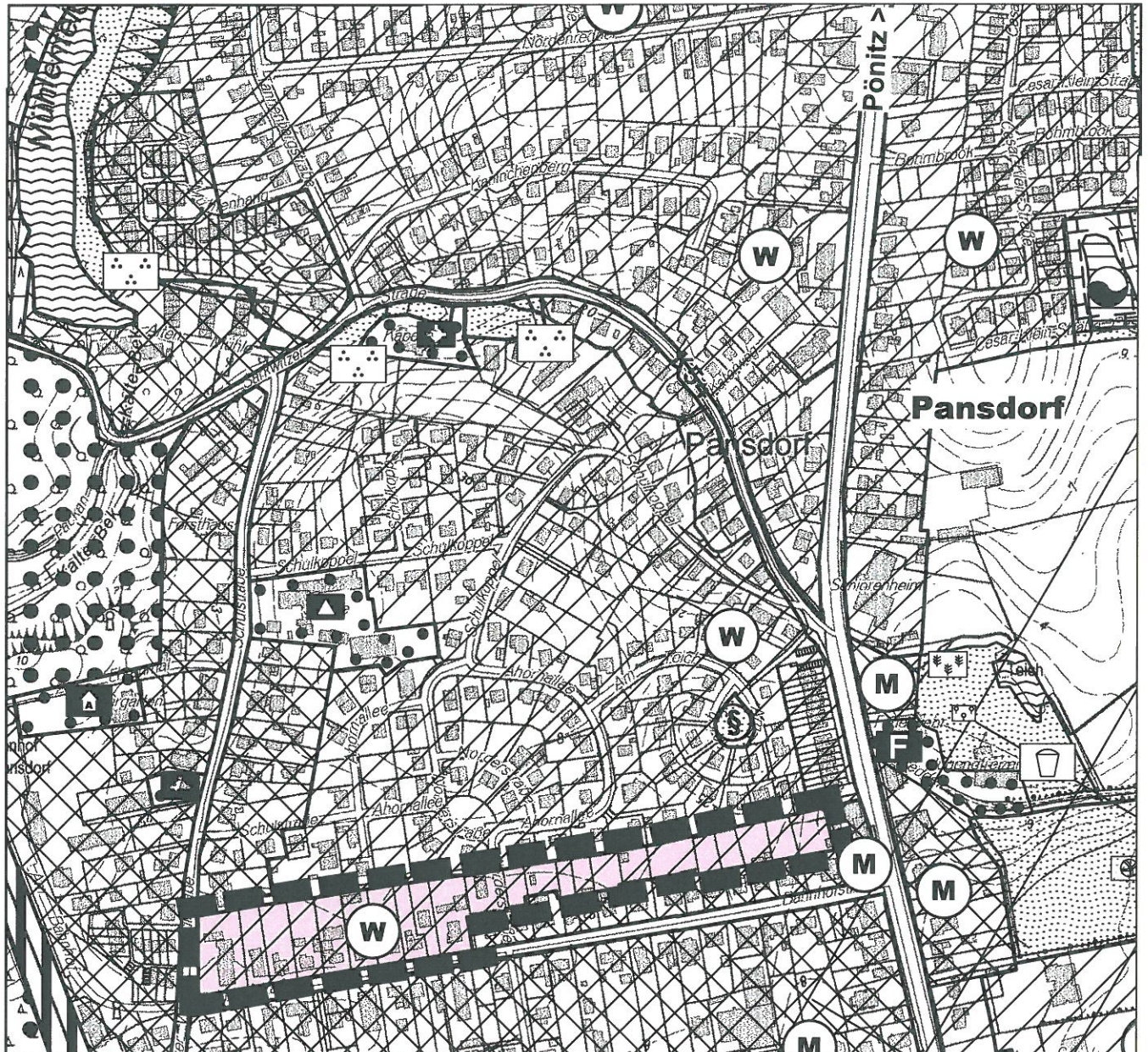
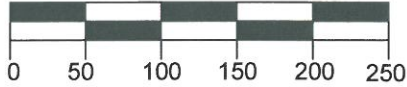


# 17. Änderung des Flächennutzungsplanes der Gemeinde Ratekau durch Berichtigung

für das Gebiet "Nördliche Bahnhofstraße, zwischen Schulstraße  
und Eutiner Straße" in Pansdorf nach § 13a Abs. 2 Nr.2 BauGB

PLANZEICHNUNG

M.: 5.000



Hinweis:

Die Berichtigung des Flächennutzungsplanes erfolgt aufgrund des Bebauungsplanes Nr. 91 der Gemeinde Ratekau, der mit Wirkung vom **1.6. JAN. 2013** rechtskraft erlangt hat. Mit der Berichtigung erfolgt die Ausweisung einer Wohnbaufläche.

Ratekau, den **1.6. JAN. 2013**



Gemeinde Ratekau  
- Der Bürgermeister -

(Thomas Keller)  
Bürgermeister